

## СТАРТ

Можно выбрать  
для сдачи языка:



английский



немецкий



французский



испанский



китайский

## ПИСЬМЕННАЯ ЧАСТЬ

Продолжительность:

**3 часа**

Максимально можно набрать:

**80 баллов**

## УСТНАЯ ЧАСТЬ

Продолжительность:

**15 минут**

Максимально можно набрать:

**20 баллов**

Сдается по желанию участника

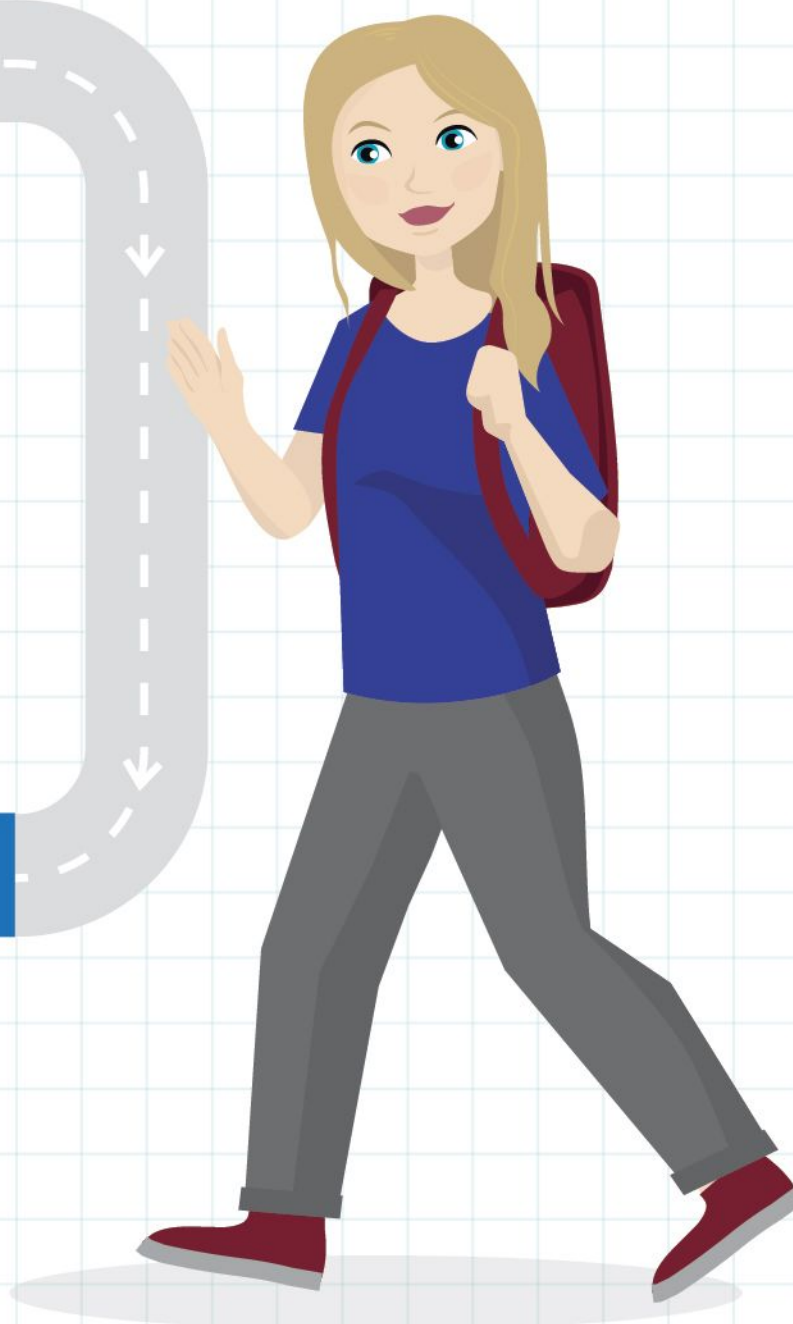
**Письменная и устная часть экзамена  
проводятся в разные дни**

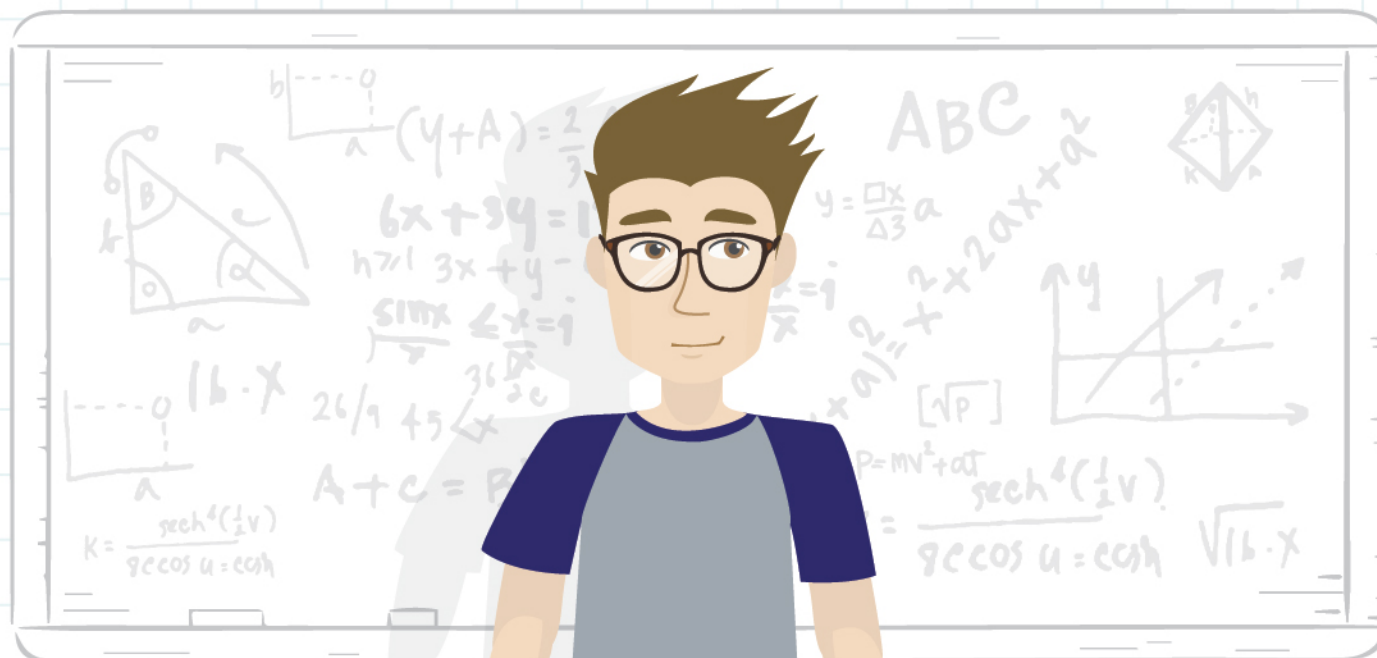
## ФИНИШ

Узнай свой результат

Минимальный порог

**22 балла**





**Уровень**

**БАЗОВЫЙ**

Продолжительность  
**3 часа**

Работа оценивается  
**по 5-балльной шкале**

Минимальный порог  
**3 балла**

**Уровень**

**ПРОФИЛЬНЫЙ**

Продолжительность  
**3 часа 55 минут**

Работа оценивается  
**по 100-балльной шкале**

Минимальный порог  
**27 баллов**

**! Можно выбрать для сдачи только один уровень ЕГЭ по математике!**  
**При пересдаче уровень можно изменить.**

**ПЕРЕСДАЧА**

если не набран минимальный пороговый балл

**в резервные дни**

(при наличии положительного результата  
ЕГЭ по русскому языку)

**в дополнительный  
период в сентябре**





**Заявление на участие в ЕГЭ подается до 1 февраля (включительно)**

## КУДА ПОДАТЬ ЗАЯВЛЕНИЕ?

- **Школьники** – в школу по месту учебы
- **Выпускники прошлых лет** – в места регистрации на сдачу ЕГЭ, определенные региональными органами управления образованием

## ИМЕТЬ ПРИ СЕБЕ:

- **документ, удостоверяющий личность**
- **оригинал или заверенную копию справки об инвалидности** (для инвалидов и детей-инвалидов)
- **копию рекомендаций психолого-медико-педагогической комиссии** (при необходимости создания особых условий проведения ЕГЭ участникам с ограниченными возможностями здоровья и инвалидам)
- **оригинал или заверенную копию документа об образовании** (для выпускников прошлых лет)
- **справку из образовательной организации**, подтверждающую освоение образовательных программ среднего общего образования или завершение их освоения в текущем учебном году (для студентов СПО и обучающихся иностранных образовательных организаций)

## УКАЗАТЬ В ЗАЯВЛЕНИИ:

- **учебные предметы** для сдачи ЕГЭ
- **период** (досрочный или основной) сдачи ЕГЭ

## ПОСЛЕ ПОДАЧИ ЗАЯВЛЕНИЯ:

- **ознакомиться** под подпись с информацией о местах, сроках и порядке проведения экзаменов
- **получить уведомление** с информацией о пунктах проведения ЕГЭ (адрес), экзаменах (предметы), сроках участия в экзаменах (даты).
- **явиться на экзамен** в соответствии с указанными в уведомлении сроками и местом его проведения. Иметь при себе документ, удостоверяющий личность.



**Заявление на участие в ЕГЭ подается до 1 февраля (включительно)**

## КУДА ПОДАТЬ ЗАЯВЛЕНИЕ?

- **Школьники** – в школу по месту учебы
- **Выпускники прошлых лет** – в места регистрации на сдачу ЕГЭ, определенные региональными органами управления образованием

## ИМЕТЬ ПРИ СЕБЕ:

- **документ, удостоверяющий личность**
- **оригинал или заверенную копию справки об инвалидности** (для инвалидов и детей-инвалидов)
- **копию рекомендаций психолого-медико-педагогической комиссии** (при необходимости создания особых условий проведения ЕГЭ участникам с ограниченными возможностями здоровья и инвалидам)
- **оригинал или заверенную копию документа об образовании** (для выпускников прошлых лет)
- **справку из образовательной организации**, подтверждающую освоение образовательных программ среднего общего образования или завершение их освоения в текущем учебном году (для студентов СПО и обучающихся иностранных образовательных организаций)

## УКАЗАТЬ В ЗАЯВЛЕНИИ:

- **учебные предметы** для сдачи ЕГЭ
- **период** (досрочный или основной) сдачи ЕГЭ

## ПОСЛЕ ПОДАЧИ ЗАЯВЛЕНИЯ:

- **ознакомиться** под подпись с информацией о местах, сроках и порядке проведения экзаменов
- **получить уведомление** с информацией о пунктах проведения ЕГЭ (адрес), экзаменах (предметы), сроках участия в экзаменах (даты).
- **явиться на экзамен** в соответствии с указанными в уведомлении сроками и местом его проведения. Иметь при себе документ, удостоверяющий личность.

